

# Livellostato a galleggiante per acqua di sentina Per l'industria navale Modello RLS-5000 (modello con omologazione: SR 6)

Scheda tecnica WIKA LM 50.08



per ulteriori omologazioni  
vedi pagina 3

## Applicazioni

- Costruttori navali
- Controllo dell'acqua di sentina
- Applicazioni con elevato carico meccanico
- Fluidi contaminati

## Caratteristiche distintive

- Robusta custodia in acciaio inox quale protezione dai danni meccanici
- Cavo sottomarino duraturo e resistente
- Con dispositivo di prova manuale (opzionale)



**Livellostato a galleggiante per acqua di sentina con dispositivo di prova, modello RLS-5000**

## Descrizione

Il livellostato a galleggiante per acqua di sentina modello RLS-5000 è utilizzato per il monitoraggio dei livelli limite nel settore navale (ad es. nei serbatoi d'acqua di sentina) e in applicazioni industriali. La robusta custodia in acciaio inox e l'uscita per il cavo sottomarino durevole proteggono lo strumento anche in caso di elevati carichi meccanici, ad esempio a causa di relitti come bastoni o pezzi di legno. All'interno della custodia in acciaio inox, un magnete permanente inserito nel galleggiante commuta, con il suo campo magnetico, il contatto reed esente da potenziale inserito nel tubo.

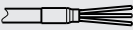
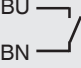
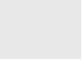
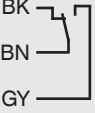
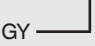
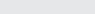
L'intervento dei contatti reed da parte del magnete permanente avviene senza contatto e, quindi, non è soggetto a usura. Il contatto reed è liberamente programmabile come normalmente chiuso, normalmente aperto o contatto in scambio. In caso di manutenzione, il dispositivo di prova opzionale permette l'intervento manuale del galleggiante tramite una molla ferma-asta mobile.

Grazie all'esecuzione meccanica ottimizzata e alla certificazione secondo le principali normative marittime l'RLS-5000 è particolarmente adatto per un utilizzo affidabile e di lunga durata nelle applicazioni navali.

## Specifiche tecniche

Livellostato a galleggiante per acqua di sentina, modello RLS-5000	
Principio di misura	Il contatto di intervento di tipo reed esente da potenziale è commutato da un magnete nel galleggiante.
Uscita di intervento	In alternativa, contatto normalmente aperto (NO), normalmente chiuso (NC) o in scambio (SPDT) - a livello crescente
Posizione di intervento	vedere "Dimensioni in mm"
Portata contatti	Normalmente aperto, normalmente chiuso: 230 Vca; 100 VA; 1 A 230 Vcc; 50 W; 0,5 A Contatto in scambio: 230 Vca; 40 VA; 1 A 230 Vcc; 20 W; 0,5 A
Dispositivo di prova	Per intervento manuale del galleggiante/contatto (opzionale)
Precisione	Accuratezza del punto di intervento $\pm 3$ mm incl. isteresi, non ripetibilità
Connessione elettrica	Uscita cavo, IP68 (8 m / 26,2 ft) Lunghezza cavo liberamente definibile in m/ft
Classe di protezione	II
Posizione di montaggio	Verticale $\pm 30^\circ$
Attacco al processo	Aletta per montaggio superficiale con 2 fori D = 7,0 mm (0,3 in) Distanza dall'asse del foro = 34 mm (1,3 in)
Materiale	<ul style="list-style-type: none"> <li>■ Custodia, tubo, aletta per montaggio superficiale, galleggiante</li> <li>■ Cavo</li> </ul>
Temperature consentite	<ul style="list-style-type: none"> <li>■ Fluido</li> <li>■ Ambiente</li> <li>■ Stoccaggio</li> </ul>
Pressione di processo	max. 16 bar (232 psi)
Densità del fluido	$\geq 750$ kg/m <sup>3</sup> (46.8 lbs/ft <sup>3</sup> )

## Schema di collegamento

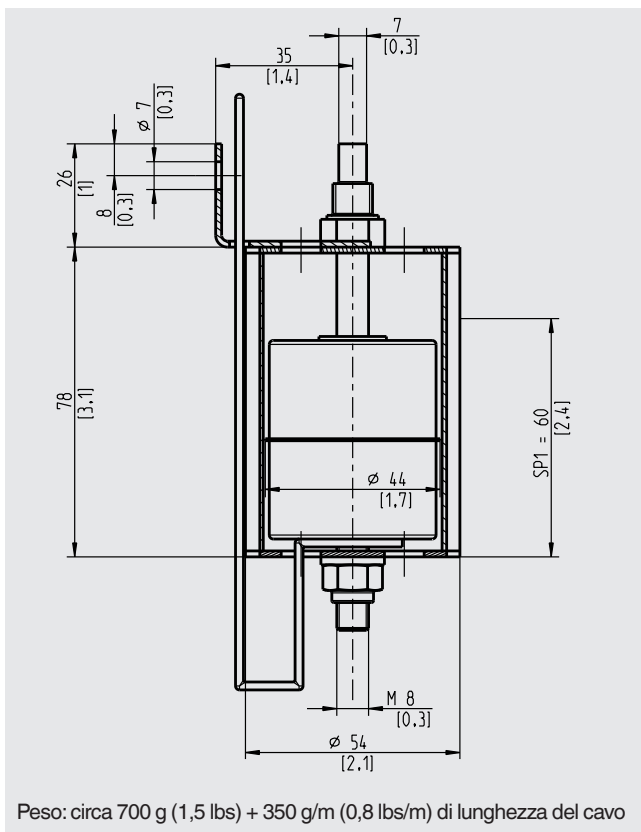
Uscita cavo		
	Normalmente aperto/normalmente chiuso (NA/NC)	Contatto in scambio (SPDT)
	BU  BN 	BK  BN  GY 

### Legenda

SP1 - SP3	Punti di intervento	BU	Blu
WH	Bianco	RD	Rosso
BN	Marrone	BK	Nero
GN	Verde	VT	Viola
YE	Giallo	GYPK	Grigio/rosa
GY	Grigio	RDBU	Rosso/blu
PK	Rosa		

Sicurezza elettrica	
Tensione di isolamento	2.120 Vcc

## Dimensioni in mm (in)



## Omologazioni

Logo	Descrizione	Paese
	<b>Dichiarazione conformità UE</b> ■ Direttiva bassa tensione ■ Direttiva RoHS	Unione europea
	<b>DNV GL</b> Navale, costruzione di navi (es. offshore)	Internazionale
	<b>Lloyd's Register</b> Navale, costruzione di navi (es. offshore)	Internazionale

## Informazioni del produttore e certificazioni

Logo	Descrizione
-	Direttiva RoHS Cina

Per le omologazioni e i certificati, consultare il sito internet

## Informazioni per l'ordine

Modello / Funzione di intervento / Lunghezza cavo / Dispositivo di prova (opzionale)

© 01/2017 WIKA Alexander Wiegand SE & Co, tutti i diritti riservati.  
Le specifiche tecniche riportate in questo documento rappresentano lo stato dell'arte al momento della pubblicazione.  
Ci riserviamo il diritto di apportare modifiche alle specifiche tecniche ed ai materiali.

